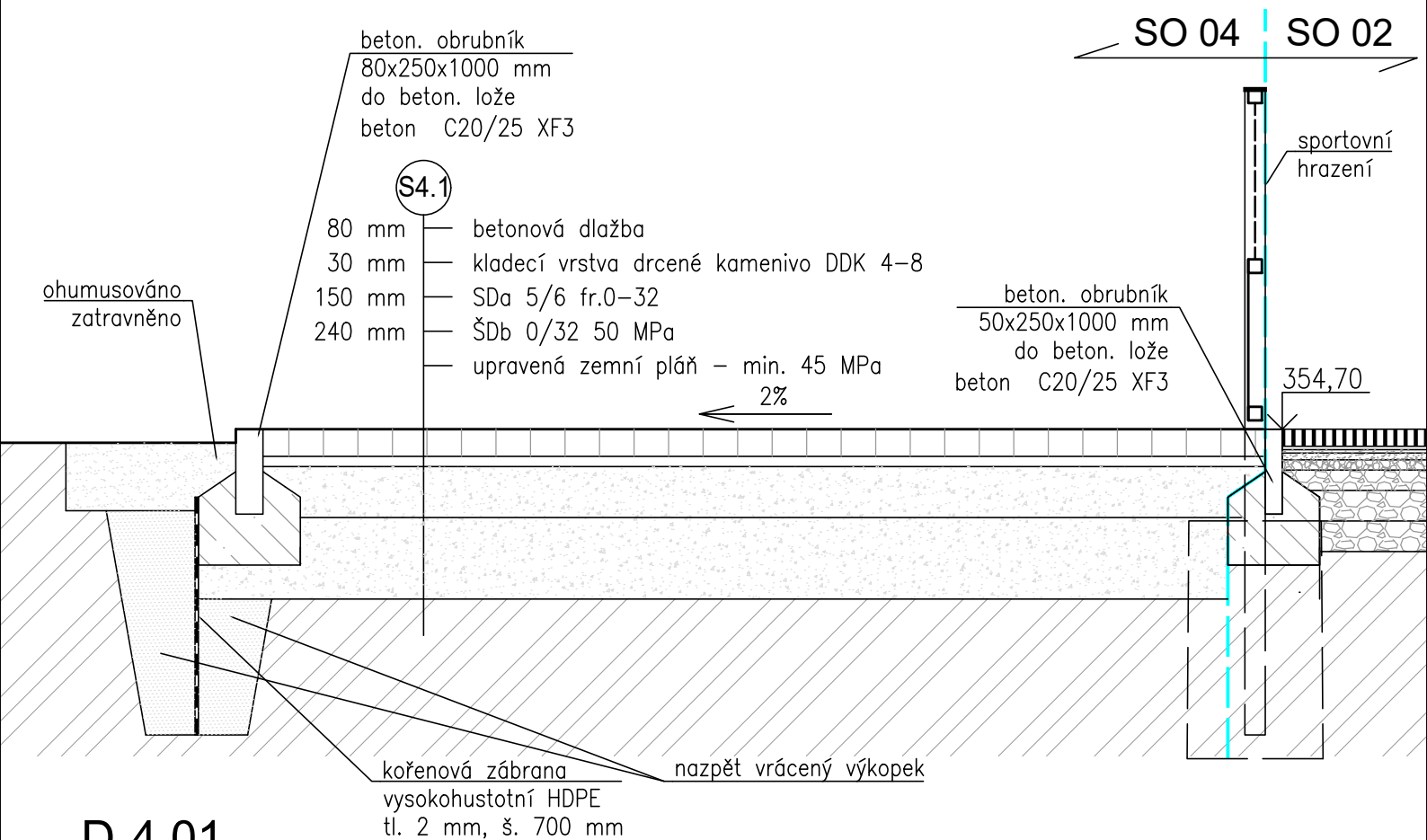
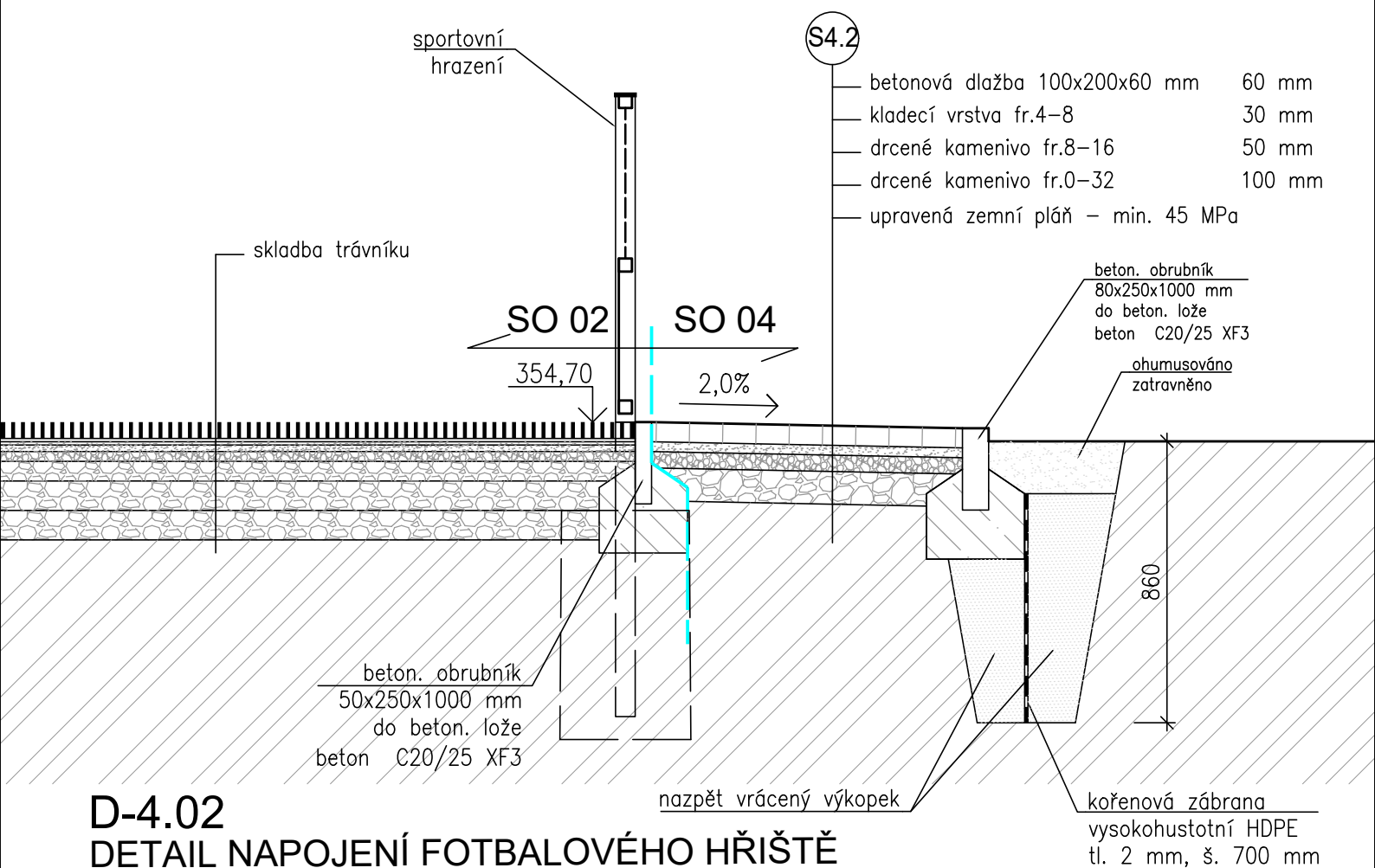


SOUŘADNICOVÝ SYSTÉM: S-JTSK, výškový systém – Bpv

INVESTOR: MĚSTSKÁ ČÁST PRAHA 6, ČESKOSLOVENSKÉ ARMÁDY 23 160 52 PRAHA 6, IČ: 00063703				PROJEKTANT: <b>SPORTOVNÍ PROJEKTY</b> SPOL.S R.O. SOKOLOVSKÁ 87/95 PRAHA 8 IČO: 27 06 06 59	
PROJEKTANT ČÁSTI	VYPRACOVAL	KONTROLA	HIP		
ING.ARCH. P. ŠUMA	ING.ARCH. P. ŠUMA	ING.ARCH. V.DROBNÝ	ING.ARCH. V.DROBNÝ		
AKCE REKONSTRUKCE A MODERNIZACE FOTBALOVÉHO HRŠTĚ SK UNION BŘEVNOV, PRAHA 6				DOKUMENTACE	DPS
OBSAH PŘÍLOHY ZPEVNĚNÉ PLOCHY A AREÁLOVÉ OPLOCENÍ SKLADBY, DETAILS				MĚŘITKO	1:20
				DATUM	11/2025
				ČÍSLO KOPIE	ČÍSLO PŘÍLOHY SO 04. D.1.1.5.
DOKUMENTACI LZE UŽÍVAT POUZE VE SMYSLU PŘÍSLUŠNÉ SMLOUVY O DÍLO. VÝKRES, ČI JEHO ČÁST, MŮŽE BÝT KOPIROVÁN NEBO JINÝM ZPŮSOBEM ROZŠÍŘOVÁN POUZE PO PŘEDCHOZÍM SOUHLASU					



**D-4.01**  
**DETAIL SKLADBY POJÍŽDĚNÉHO CHODNÍKU**



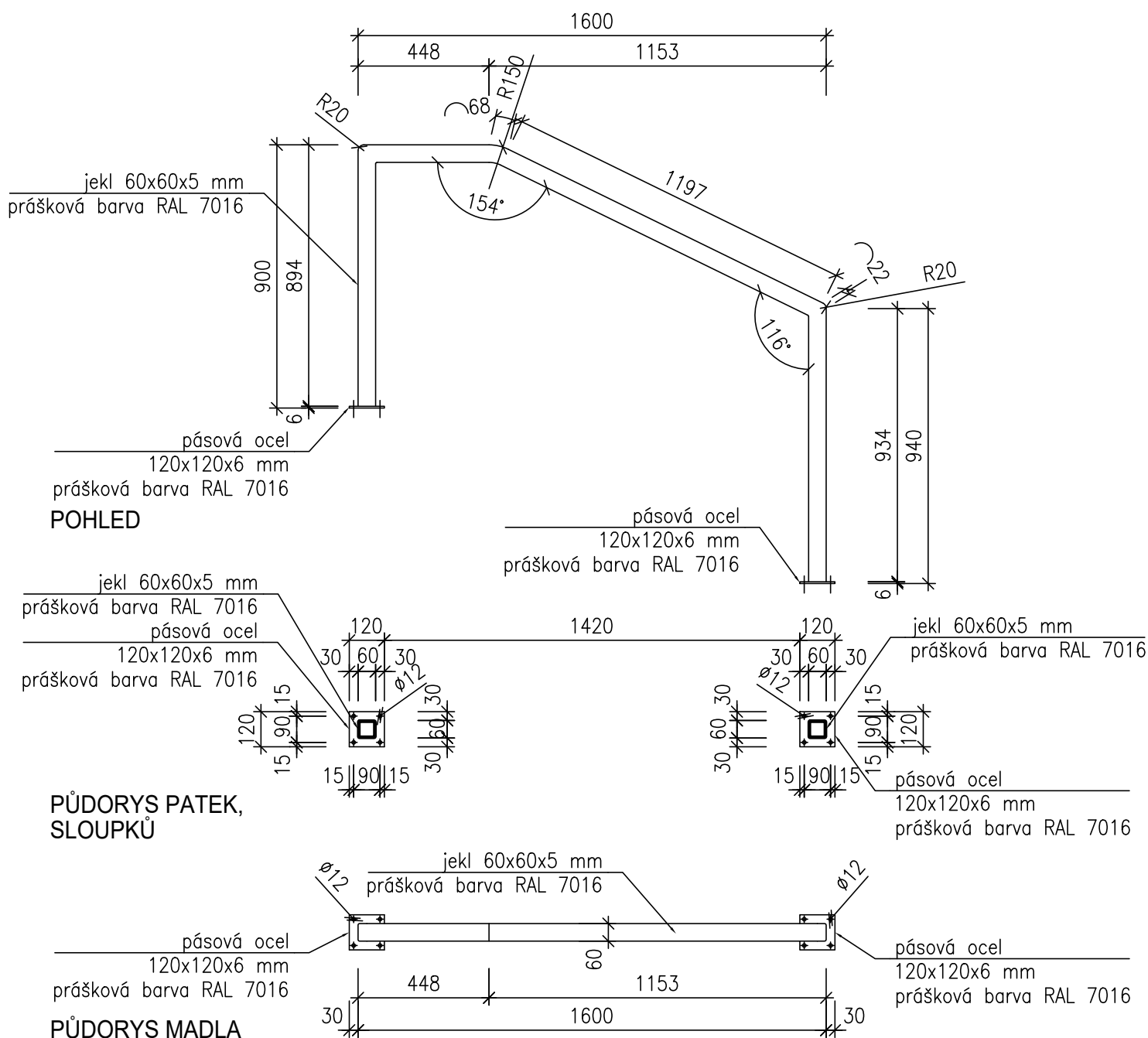
**D-4.02**  
**DETAIL NAPOJENÍ FOTBALOVÉHO HŘIŠTĚ  
A CHODNÍKU**



S4.4

- 30 mm — betonová dlaždice 600x300x30 mm
- 30 mm — kladecí vrstva fr. 4–8
- upravená zemní pláň

## D-4.05 DETAIL BETONOVÝCH ŠLAPÁKŮ



## D-4.05 X01 DETAIL ZÁBRADLÍ NA VENKOVNÍM SCHODIŠTI